

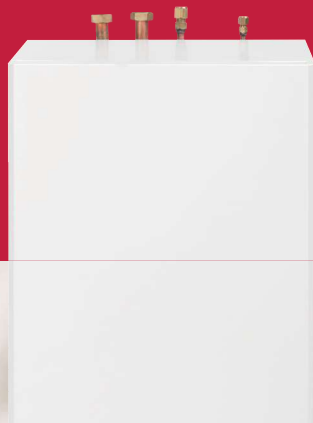
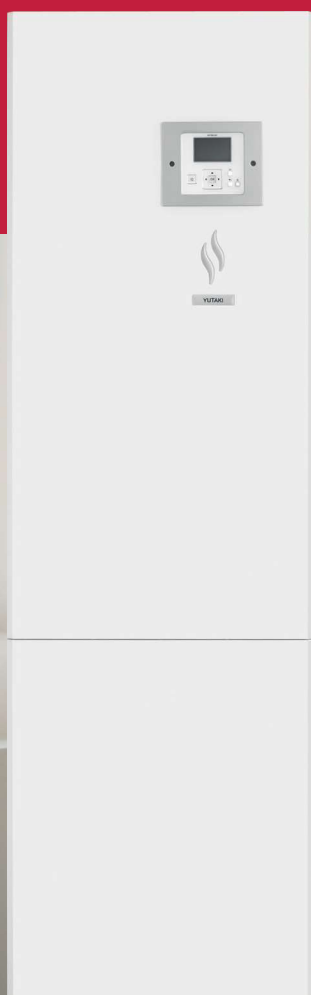
HITACHI

Yutaki S80 et S80 Combi

Les solutions hautes températures
chauffage et eau chaude sanitaire
(intégrée ou déportée)



Pompe à chaleur air/eau bibloc
Gamme de 11 à 16 kW



Cooling & Heating



POURQUOI CHOISIR UNE POMPE À CHALEUR HITACHI ?

COMMENT ÇA MARCHE ?

L'unité extérieure de la pompe à chaleur (PAC) **Yutaki capte les calories contenues dans l'air**, les stocke puis les diffuse dans votre logement par le biais de l'unité intérieure.

LA SOLUTION POUR FAIRE DES ÉCONOMIES !

La PAC **Yutaki a été conçue pour utiliser 70% d'énergie gratuite** (les calories de l'air) et seulement 30% d'électricité.

CE QU'IL FAUT SAVOIR !

Les économies d'énergie générées seront d'autant plus importantes que le coefficient de performance (COP) sera élevé.

Avec les Yutaki S80 et S80 Combi, pour 1 kW d'énergie consommée, 5,00 kW de chauffage sont disponibles (conditions nominales de fonctionnement).

La Yutaki S et S80 se placent parmi les plus performantes du marché !

UN ENGAGEMENT ÉCO-RESPONSABLE

Grâce à son système thermodynamique, la **PAC Yutaki produit plus d'énergie qu'elle n'en consomme.**

UNE TECHNOLOGIE PERFORMANTE !

Silencieuses et compactes, les PAC représentent à ce jour **la technologie la plus performante pour équiper votre maison.**

PENSEZ-Y :

5,00*

UN COP ÉLEVÉ

soit **1kW** consommé
= 5,00 kW de chaud

HiKumo®

Restez connectés,
et pilotez votre Yutaki
à distance via
une application
créée sur-mesure
pour vous.



UN CONDENSÉ DE TECHNOLOGIE AU SERVICE DE LA PERFORMANCE

Découvrez tous les atouts de la Yutaki S80 et S80 Combi qui réunissent **performance, économies, design et simplicité d'utilisation.**

① UNE POMPE BASSE CONSOMMATION

La pompe basse consommation adapte son débit au besoin de chauffage dans la maison, pour des économies allant jusqu'à 60% par rapport à une pompe traditionnelle.

② UNE SOLUTION ADAPTÉE À VOS BESOINS EN EAU CHAUDE SANITAIRE

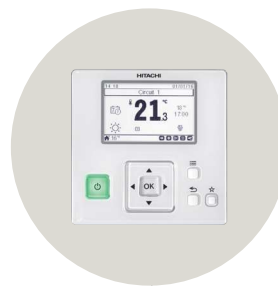
Même en cas de besoins complémentaires en terme de puissance, un appoint électrique assure le maintien en confort de l'eau chaude sanitaire.

③ EAU CHAUDE SANITAIRE INTÉGRÉE (en option pour la S80 chauffage seul)

Le ballon (200L ou 260L) en acier inoxydable permet d'assurer les besoins en eau chaude sanitaire d'une famille jusqu'à 6 personnes. Le ballon bénéficie d'une double protection pour une durabilité exemplaire : traitement par film de passivation + anode magnésium.

④ UNE EAU SAINÉ

Le ballon d'eau chaude sanitaire (200L ou 260L), grâce à sa fonction anti-légionnelle, empêche la prolifération de bactéries, même en cas d'inactivité prolongée.



Yutaki S80

UNE INSTALLATION SUR-MESURE POUR L'HABITAT NEUF & LA RÉNOVATION



1. Unité extérieure



2. Unité intérieure
Yutaki S80
et S80 Combi



3. S'adapte bien
avec vos radiateurs que
vos planchers chauffants



4. Télécommande
radio

SIMPLICITÉ D'INSTALLATION

Les Yutaki S80 et S80 Combi remplacent ou complètent parfaitement votre chaudière actuelle et s'adaptent à tout type d'émetteur : radiateur et plancher chauffant.

COMPACTE ET SILENCIEUSE

Grâce à ses 60 cm de large, le module intérieur de la pompe à chaleur est aussi compact qu'un réfrigérateur ou qu'une petite chaudière murale aux dimensions standards. D'ailleurs, ce module intérieur ne fera pas plus de bruit qu'un réfrigérateur haut de gamme.

CONFORT INTACT PAR GRAND FROID

Votre PAC chauffe votre habitation qu'elle soit de plain-pied ou à étages. Jusqu'à une température extérieure de -15°C , elle assure une puissance constante de chauffage tout en continuant à produire de l'eau à 80°C dans vos radiateurs.



EN SAVOIR PLUS SUR NOS MODÈLES DE PAC ?

Scannez ce code pour visionner notre vidéo de démonstration ou rdv sur notre chaîne youtube Hitachi Chauffage et Climatisation.

YUTAKI S80 ET S80 COMBI

UNITÉS INTÉRIEURES	YUTAKI S80	RWH-4.0VNF	RWH-5.0VNF	RWH-6.0VNF	RWH-4.0NF	RWH-5.0NF	RWH-6.0NF	
	YUTAKI S80 COMBI	UNITÉ	RWH-4.0VNFWE	RWH-5.0VNFWE	RWH-6.0VNFWE	RWH-4.0NFWE	RWH-5.0NFWE	RWH-6.0NFWE
Puissance nom / max (-7°C ext / 65°C eau)		kW	11 / 12,5	14 / 14,5	16 / 16	11 / 12,5	14 / 14,5	16 / 16
Puissance nom / max (7°C ext / 35°C eau)		kW	11,0 / 15,2	14,0 / 16,7	16,0 / 17,8	11,0 / 15,2	14,0 / 16,7	16,0 / 17,8
Puissance nom / max (-7°C ext / 65°C eau)		kW	11,0 / 12,5	14,0 / 14,5	16,0 / 16,0	11,0 / 12,5	14,0 / 14,5	16,0 / 16,0
Puissance nom / max (-15°C ext / 65°C eau)		kW	11,0 / 12,0	14,0 / 14,0	16	11	14	16
Poids net	S80 / S80 Combi	kg	125 / 135		129 / 139		127 / 137	136 / 146
Poids net ballon à vide (200 L / 260 L)	S80 Combi	kg				62 / 81		
Dimensions (H x L x P)	S80	mm				751 x 600 x 623		
Dimensions avec ballon intégré 200 L / 260 L (H x L x P)	S80 Combi	mm			1980 x 600 x 648 / 2289 x 600 x 648			
Niveau de puissance sonore		dB(A)		57		58	57	58
Vase d'expansion		L				12		
Débit d'eau (min - nom - max)	S80	m³/h	1 - 1,26 - 2,8	1,1 - 1,64 - 3,2	1,2 - 1,83 - 3,2	1 - 1,26 - 2,8	1,1 - 1,64 - 3,2	1,2 - 1,83 - 3,2
	S80 Combi	m³/h	1 - 1,26 - 2,5	1,1 - 1,64 - 2,7	1,2 - 1,83 - 2,7	1 - 1,26 - 2,5	1,1 - 1,64 - 2,7	1,2 - 1,83 - 2,7
Volume minimum de l'installation		L	40		50	40		50
Alimentation				230V / 1Ph / 50Hz			400V / 3Ph / 50Hz	
Intensité max S80 / S80 Combi (avec résistances ballon)	A		24 / 38	28 / 42	31 / 45		10 / 24	
Section câble (mm²) / longueur max (m)	S80		3 x 4 / 25		3 x 6 / 30		5 x 1,5 / 22	
	S80 Combi		3 x 10 / 40	3 x 10 / 36	3 x 10 / 34		5 x 4 / 26	
Raccordements hydrauliques chauffage (vannes fournies mâle/mâle)		pouce				1"1/4 femelle		
Raccordements hydrauliques ECS	S80 Combi	pouce				3/4" mâle		
Plage de température de sortie d'eau chauffage		°C				20°C / 80°C		
Plage de température de sortie d'eau ECS	S80 Combi	°C				30°C / 75°C		
Température maximale de sortie d'eau		°C				80°C jusqu'à -20°C extérieur		
Charge initiale de réfrigérant préchargé pour 15m		kg				1,9		
Charge additionnelle (>15m et < 75m)		g/m				60		
Fluide frigorigène						R134A		
Compresseur						SCROLL		

GROUPES EXTÉRIEURS PREMIUM	UNITÉ	RAS-4WHVNP	RAS-5WHVNP	RAS-6WHVNP	RAS-4WHNP	RAS-5WHNP	RAS-6WHNP
Puissance absorbée nominale (7°C ext / 35°C eau)	kW	2,20	2,97	3,50	2,20	2,97	3,50
COP		5,00	4,71	4,57	5,00	4,71	4,57
Efficacité énergétique saisonnière ηs (35°C eau / 55°C eau) ⁽¹⁾	%	189 (A++) / 144 (A++)	176 (A++) / 133 (A++)	154 (A++) / 128 (A++)	185 (A++) / 142 (A++)	173 (A++) / 131 (A++)	152 (A++) / 127 (A++)
Efficacité énergétique saisonnière ηwh (200 L cycle L / 260 L cycle XL) ⁽¹⁾	%			129 (A+) / 133 (A+)			
Niveau de puissance sonore	dB(A)	61	63	64	61	63	64
Débit d'air	m³/h	4800	5400	6000	4800	5400	6000
Dimensions (H x L x P)	mm			1380 x 950 x 370			
Poids net	kg			103			
Alimentation			230V / 1Ph / 50Hz			400V / 3Ph / 50Hz	
Intensité max	A		30,5		14		16
Section câble (mm²) / longueur max (m)			3 x 6 / 30		5 x 1,5 / 16		5 x 1,5 / 14
Liaison Int / Ext (blindée)	mm²			2 x 0,75			
Diamètre des tuyauteries frigorifiques (Liq - Gaz)	pouce			3/8" - 5/8"			
Longueur / Dénivelé maxi	m			75 - 20			
Charge initiale de réfrigérant préchargé pour 15m	kg	3,3		3,4	3,3		3,4
Charge additionnelle (>15m et < 75m)	g/m			60			
Plages de fonctionnements	°C			Chauffage (-25 / +25) // ECS (-25 / +35)			
Fluide frigorigène				R410A			
Compresseur				SCROLL			

Livré avec télécommande filaire pour la S80 Combi - Livré sans télécommande pour la Yutaki S80

JOHNSON CONTROLS - HITACHI AIR CONDITIONING EUROPE SAS

Votre installateur, un savoir-faire, un professionnel

Il saura sélectionner des produits adaptés à vos besoins, réaliser une installation dans les règles de l'art et un suivi après-vente par l'intermédiaire d'un contrat d'entretien.

Votre installateur Hitachi :

hitachiclimat.fr



Certification
Keymark

Les garanties commerciales offertes par Hitachi concernent les pièces constituant nos machines. Elles s'appliquent sous réserve d'une installation en conformité avec nos spécifications techniques et sont subordonnées à un entretien régulier des équipements par du personnel qualifié. La fréquence d'entretien est liée aux conditions d'utilisation du matériel et à la législation en vigueur. Demandez conseil à votre installateur.

R.C.S. Lyon 392 362 448 - APE 4614Z - Capital 19 460 912 €